

## Tapijttegel Arran

Arran is een klassiek design dat vaak wordt toegepast in kantoren en horeca. Arran is een lineaire tapijttegel, golvend met onregelmatige pieken en met een rijke textiele uitstraling.

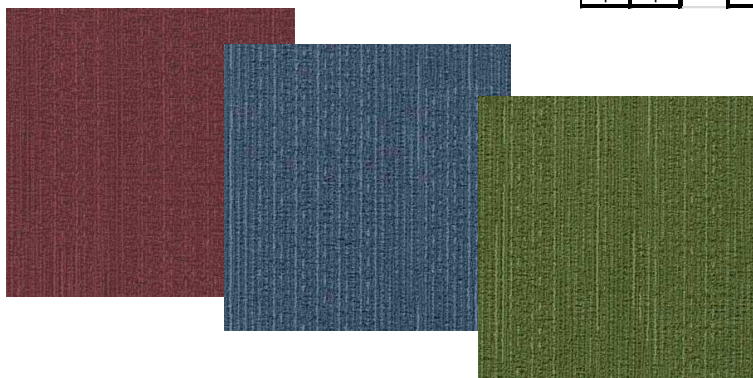
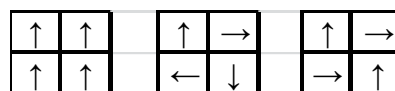
De natuurlijke, bijna ambachtelijke verschijning ligt in de complexiteit van multi-poolhoogten en een hoge state-of-the-art productietechnologie. Dit creëert een tactiel lineair dessin met een warme uitstraling.

Elke kleur bevat 100% solution dyed garens om de kleurechtheid gedurende de levensduur te waarborgen.

Afmetingen van de tegel is 50 x 50 cm. Levering gaat per doos van 16 tegels = 4 m<sup>2</sup>.

De Arran collectie kent 16 kleuren.

Installatie: kamerbreed\*, kwart gedraaid of dambord gewijs.



### Verwerking

Controleer kleur-en productienummer. Zorg ervoor dat per vertrek per kleur uitsluitend tegels van één productienummer worden verwerkt. De tegels uitpakken en één dag in de te leggen ruimte laten acclimatiseren. Ruimte temperatuur minimaal 18 °C. De poolrichting bij voorkeur naar de grootste lichtinval. De poolrichting is d.m.v. een pijl op de achterzijde van de tegels aangegeven.

Bepaal aan de hand van de lengte en breedte het middelpunt van het vertrek. Leg vanuit hieruit wat proeftegels in beide richtingen uit. Indien bij de plinten minder dan een halve tegel pasgesneden moet worden, verplaats dan dit middelpunt met een halve tegelmaat. Let er hierbij op dat bij deuren geen smalle passtukken ontstaan. Zorg ervoor dat de tegels goed sluitend tegen elkaar worden gelegd en let erop dat geen poolmateriaal tussen de naden van de backing en tegels worden ingeklemd. Randtegels vanaf de achterzijde passnijden. De tegels dienen met 542 Eurofix Tack Plus ( een fixeerlijm die met de roller wordt aangebracht ) te worden bevestigd.

*\*Bij het kamerbreed verwerken van boucle tapijttegels zullen de naden altijd iets zichtbaar zijn.*

### Ondervloeren

Dienen drukvast, scheurvrij, blijvend droog, vlak en schoon te zijn. Houten ondervloeren dienen vrijdragend en voldoende geventileerd te zijn. Steenachtige ondervloeren, mits vrijdragend en goed geventileerd; cementgebonden ondervloeren mogen maximaal 2,5% vocht bevatten, anhydrietgebonden ondervloeren maximaal 0,5%, beide gemeten met de CM-vochtmeter. Steenachtige ondervloeren, nietvrijdragend, niet voldoende geventileerd met hydrophiele eigenschappen, zoals holle baksteen, vereisen een deugdelijke vochtisolatie.

### Vloerverzorging

Al naar gelang de vervuiling, frequent tippend zuigen of volledig zuigen met een stofzuiger met draaiende borstels in de zuigmond. Vlekken zo spoedig mogelijk na het ontstaan verwijderen.

Bij zware vervuiling de sproei-extractie methode toepassen.

### Technische specificaties

Type tapijttegel		Getufte multi-poolhoogte luspool tapijttegel.
Afmetingen.		50 x 50 cm, 16 tegels per doos.
Totale dikte		7.5 mm ± 10%
Installatie methode		Kamerbreed, kwart gedraaid of dambordgewijs.
Pool materiaal		100% Invista Antron Lume.
Verfmethode		Solution dyed
Poolgewicht		950 gr m2 ± 10%
Totaal gewicht		4445 gr m2 ± 10%
Tuft per m2		203.097 / m2 ± 10%
Rug		Bitumen
Gebruiksclassificatie	EN 1307	Klasse 33
Dimensie stabiliteit	EN 986	< 0,2 %
Bureaurolstoelvast	EN 985	Ja
Lichtechtheid	EN ISO 105-B02	>5
Contactgeluid reductie	ISO 140-8	24 dB

### Alle producten voldoen aan de eisen van EN 14041

Brandgedrag	EN 13501-1	Bfl s1
Slipweerstand	EN 13893	DS: >0,30
Elektrische weerstand	EN 10965 & EN 1815	Persoonsoplading < 2000V = Antistatisch

### Arran

